

X8

Nettoyage de la machine

Durée prévue 20 min

Matériel nécessaire :
Pastilles de nettoyage 3 phases
Boîte de 25 unités (Art. 25045)



Boîte de 6 unités (Art. 24225)



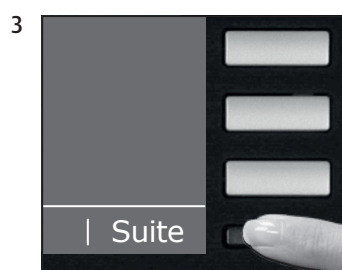
Ce mode d'emploi abrégé ne remplace pas le « Mode d'emploi X8 ». Tout d'abord, veuillez lire et respecter impérativement les consignes de sécurité et mise en garde afin d'éviter tous dangers.

»Affichage«

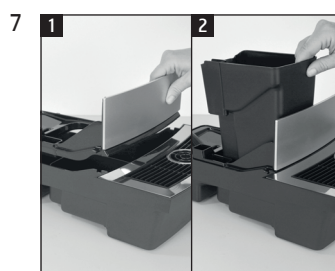
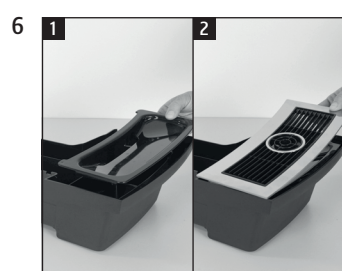
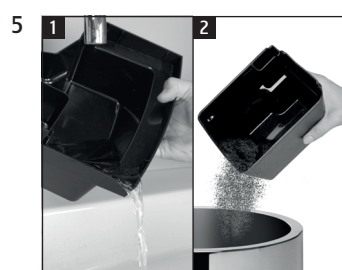
Condition:
»Nettoyer appareil«



»Nettoyage«



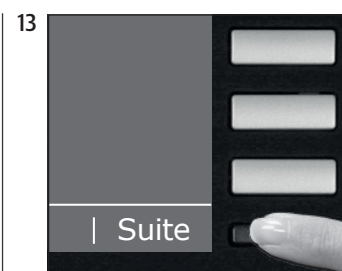
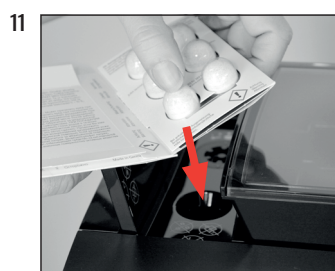
»Vider récipient marc de café«



»Nettoyage«



»Nettoyage machine«
»Ajouter pastille«



»Nettoyage machine«
»Vider récipient marc de café«

