

# GIGA X8

## Remplacement du filtre

Matériel nécessaire :

Cartouche filtrante CLARIS Pro Smart+  
1 pièce (Art. 25055)



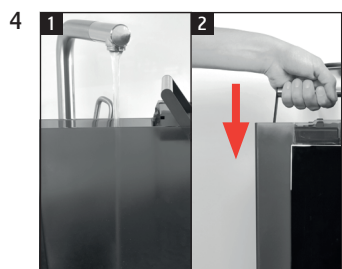
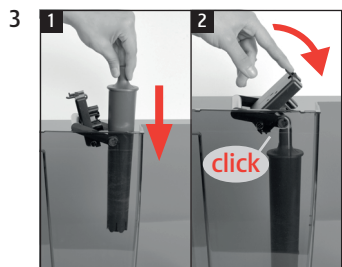
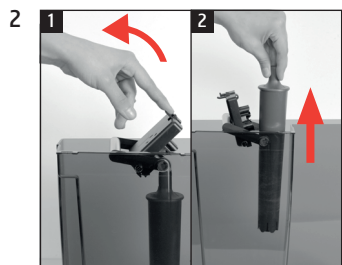
Cartouche filtrante CLARIS Pro Smart  
maxi 1 pièce (Art. 24146)



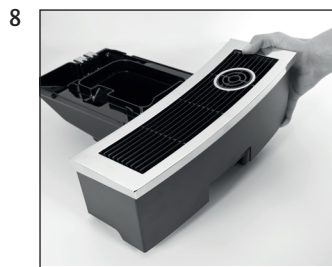
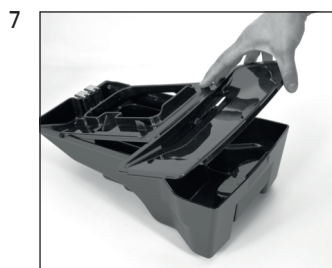
Ce mode d'emploi abrégé ne remplace pas le « Mode d'emploi GIGA X8 ». Tout d'abord, veuillez lire et respecter impérativement les consignes de sécurité et mise en garde afin d'éviter tous dangers.

« Affichage »

Condition: « Remplac. du filtre »



« Mode filtre » / « Enregistré »  
« Rinçage du filtre »  
« Videz le bac d'égouttage »



« Mode filtre » / « Rinçage du  
filtre terminé »